

РАЗМЕЩЕНИЕ ИНЖЕНЕРНОГО И ТЕХНИЧЕСКОГО ОБОРУДОВАНИЯ НА ФАСАДАХ ЗДАНИЙ, СООРУЖЕНИЙ

АДМИНИСТРАТИВНАЯ ОТВЕТСТВЕННОСТЬ	САМОВОЛЬНОЕ РАЗМЕЩЕНИЕ	НЕОБХОДИМО РАЗМЕСТИТЬ ОБОРУДОВАНИЕ НА ФАСАДЕ	ТРЕБУЕТСЯ СОГЛАСОВАНИЕ	ПРАВИЛА РАЗМЕЩЕНИЯ ПОРЯДОК СОГЛАСОВАНИЯ УЧЕТ РАЗМЕЩЕННОГО ОБОРУДОВАНИЯ
<p>В соответствии со статьей 16 Закона Санкт-Петербурга от 31.05.2010 № 273-70 «Об административных правонарушениях в Санкт-Петербурге» самовольное, в нарушение Правил благоустройства, размещение элемента благоустройства является административным правонарушением и требует принятия мер административного воздействия.</p> <p>В соответствии со статьей 18 Закона № 273-70 самовольное изменение фасада здания является административным правонарушением и требует принятия мер административного воздействия.</p> <p>В соответствии со статьей 20-1 Закона № 273-70 несоблюдение требований к размещению инженерного и технического оборудования на лицевых фасадах является административным правонарушением и влечет наложение административного штрафа.</p>	<p>Размещение инженерного и технического оборудования на фасадах зданий, сооружений без согласования КГА</p> <p>Размещение инженерного и технического оборудования на фасадах зданий, сооружений не в соответствии с согласованным КГА вариантом размещения</p> <p>Размещение инженерного и технического оборудования на фасадах зданий, сооружений в соответствии с согласованным КГА вариантом размещения, но без направления уведомления в адрес КГА</p>	<p>КОНДИЦИОНЕР ГРОМКОГОВОРИТЕЛЬ ВЕНТИЛЯЦИОННУЮ РЕШЕТКУ МАРКИЗЫ ВОДОСТОЧНЫЕ ТРУБЫ РОЛЛЕТЫ ВОЗДУХОВОД ДЕКОРАТИВНЫЙ ЭКРАН ВИДЕОКАМЕРУ ФЛАГОДЕРЖАТЕЛЬ ДЕКОРАТИВНЫЕ/ЗАЩИТНЫЕ РЕШЕТКИ АНТЕННУ СВЕТИЛЬНИКИ</p>	<p>Размещение инженерного и технического оборудования на фасадах зданий, сооружений требует согласования с КГА</p> <p>В отношении домов памятников – объектов культурного наследия согласование осуществляет КГИОП</p> <p>Узнать находится дом в реестре объектов культурного наследия, можно: – на официальном сайте КГИОП в разделе «Государственный учет», «Перечень объектов культурного наследия и выявленных объектов культурного наследия на территории Санкт-Петербурга»</p> <p>– на официальном сайте Региональной геоинформационной системы (РГИС) www.rgis.spb.ru</p>	<p>Размещение инженерного и технического оборудования на фасадах зданий, сооружений отнесено к элементам благоустройства и регламентируется постановлением Правительства Санкт-Петербурга от 09.11.2016 № 961 «О Правилах благоустройства территории Санкт-Петербурга и о внесении изменений в некоторые постановления Правительства Санкт-Петербурга»</p> <p>Возможные варианты подачи заявления: на портале оказания государственных услуг (http://gu.spb.ru)</p>

Решение о согласовании либо о несогласовании принимается в срок, не превышающий 15 рабочих дней

1	Общая информация	3
	Как узнать, находится ли мой дом в реестре объектов культурного наследия?	4
	Перечень документов для согласования размещения инженерного и технического оборудования на фасадах зданий, сооружений	4
	Ограничения по размещению инженерного и технического оборудования на фасадах зданий, сооружений	5
	Определение лицевого фасада	7
	Я вижу на лицевых фасадах огромное количество инженерного и технического оборудования — как им удалось получить разрешение?	7
	Не могу самостоятельно определить является ли мой фасад лицевым.	7
	Мой фасад лицевой, что делать?	7
2	Порядок согласования	8
	Сколько времени занимает согласование установки инженерного и технического оборудования фасадов зданий, сооружений?	9
	Как долго действует согласование?	9
	Могу ли я сам, не обращаясь в компании по согласованию, подать документы в КГА?	9
	Могу ли я подать документы, если я не являюсь собственником квартиры/нежилого помещения?	9
	Какой отдел в Комитете по градостроительству и архитектуре занимается непосредственно вопросом согласования инженерного и технического оборудования фасадов зданий, сооружений?	9
	Если я хочу разместить несколько элементов инженерного и технического оборудования фасадов зданий, сооружений (на фасаде они будут рядом), мне нужно согласовывать каждый отдельно или можно подать один пакет документов?	9
	Порядок подачи документов	10
	Возможные варианты подачи заявления	10
	Что такое лист согласования?	10
	Заполнение установленной формы листа согласования на примере кондиционера	11
	Рекомендуемая форма уведомления учета элементов благоустройства	13
	Должен ли я информировать КГА по градостроительству и архитектуре об установке согласованного кондиционера?	13
3	Основные требования по размещению кондиционеров на фасадах зданий, сооружений	14
	Варианты размещения кондиционеров на лицевых фасадах	15
	Можно ли не согласовывать установку кондиционера?	17
	С какими органами власти нужно согласовывать установку кондиционера?	17
	Каковы требования к установке кондиционеров?	17
	Примеры ровной поверхности наружной стены фасада	18
	Примеры поверхности наружной стены фасада с архитектурными деталями и элементами декора	18
	Пример размещения кондиционеров в простенках	19



1 | **Общая информация**

Размещение инженерного и технического оборудования (включая кондиционеры, вентиляционные трубопроводы, вентиляционные решетки, декоративные/защитные решетки, декоративные экраны, роллеты, жалюзи, антенны (не являющиеся сооружением), светильники, видеокамеры наружного наблюдения, водосточные трубы, маркизы, флагодержатели, громкоговорители) на фасаде зданий, сооружений требует согласования с Комитетом по градостроительству и архитектуре (КГА), за исключением домов памятников – объектов культурного наследия.

Как узнать, находится ли мой дом в реестре объектов культурного наследия?

Узнать, находится дом в реестре объектов культурного наследия, можно:

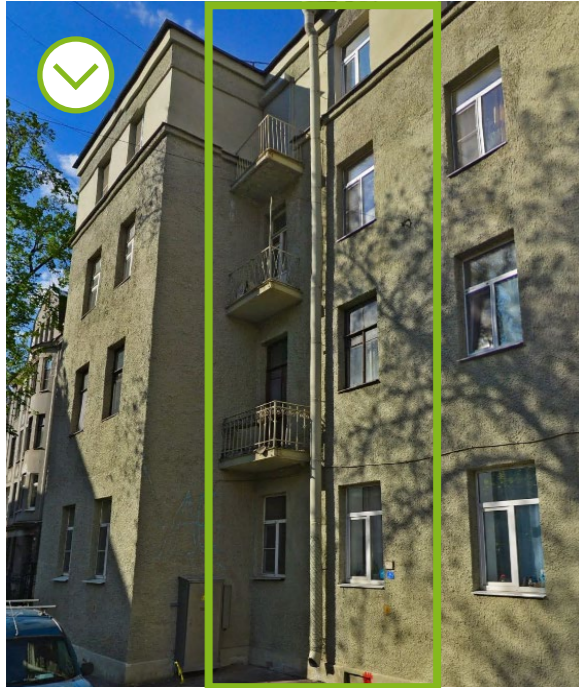
- на официальном сайте Комитета по государственному контролю, использованию и охране памятников истории и культуры (КГИОП) в разделе «Государственный учет», «Перечень объектов культурного наследия и выявленных объектов культурного наследия на территории Санкт-Петербурга» (http://kgiop.gov.spb.ru/uchet/list_objects/).
- на официальном сайте Региональной геоинформационной системы (РГИС) www.rgis.spb.ru.

❗ В отношении домов памятников – объектов культурного наследия согласование осуществляет КГИОП. Согласование с КГА не требуется.

Перечень документов для согласования размещения инженерного и технического оборудования на фасадах зданий, сооружений:



РАЗРЕШЕНО РАЗМЕЩЕНИЕ ИНЖЕНЕРНОГО И ТЕХНИЧЕСКОГО ОБОРУДОВАНИЯ НА ЛИЦЕВЫХ ФАСАДАХ ЗДАНИЙ И СООРУЖЕНИЙ



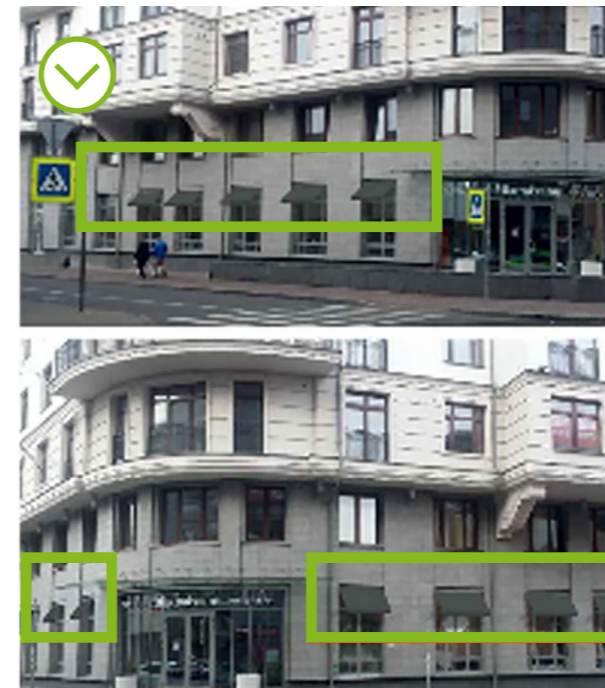
ВОДОСТОЧНЫЕ ТРУБЫ



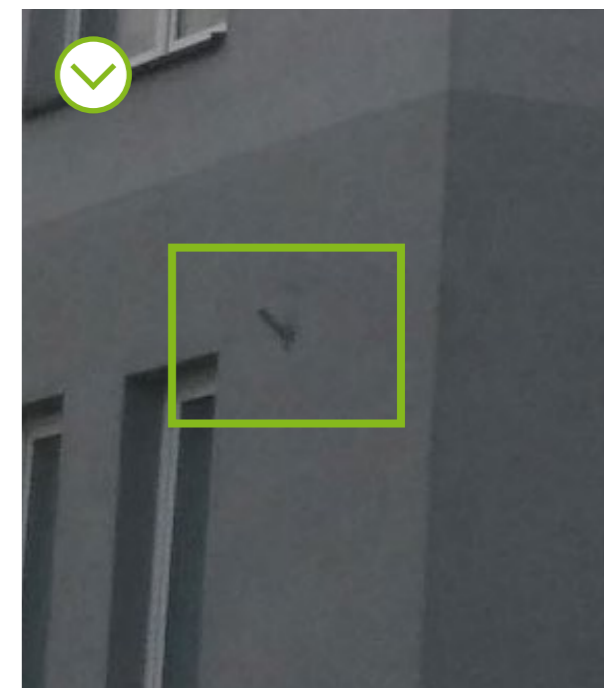
РОЛЛЕТЫ ЗА ПЛОСКОСТЬЮ ФАСАДА



**ВЕНТИЛЯЦИОННЫЕ РЕШЕТКИ
ДИАМЕТРОМ НЕ БОЛЕЕ 20 СМ**



МАРКИЗЫ В ГРАНИЦАХ ПРОЕМА



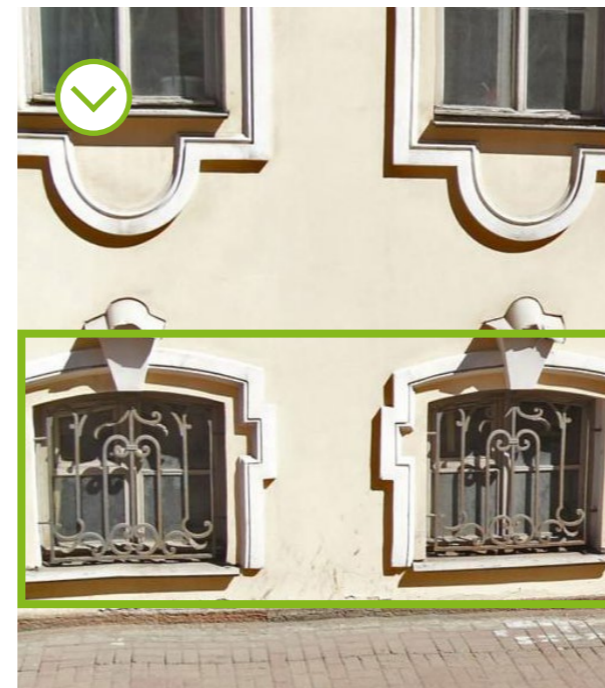
ФЛАГОДЕРЖАТЕЛЬ



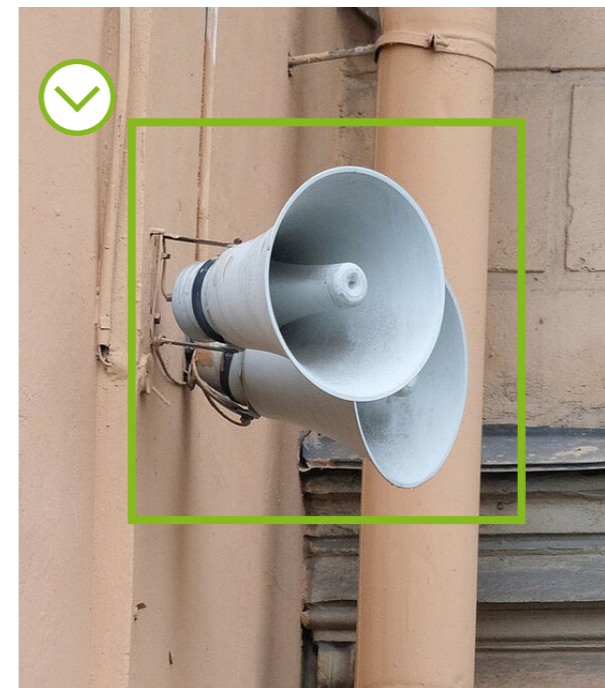
**ВИДЕОКАМЕРЫ НАРУЖНОГО
НАБЛЮДЕНИЯ**



**ДЕКОРАТИВНЫЕ
КОВАННЫЕ РЕШЕТКИ
(МЕТАЛЛО ДЕКОР)**



**ДЕКОРАТИВНЫЕ
КОВАННЫЕ РЕШЕТКИ
(МЕТАЛЛО ДЕКОР)**



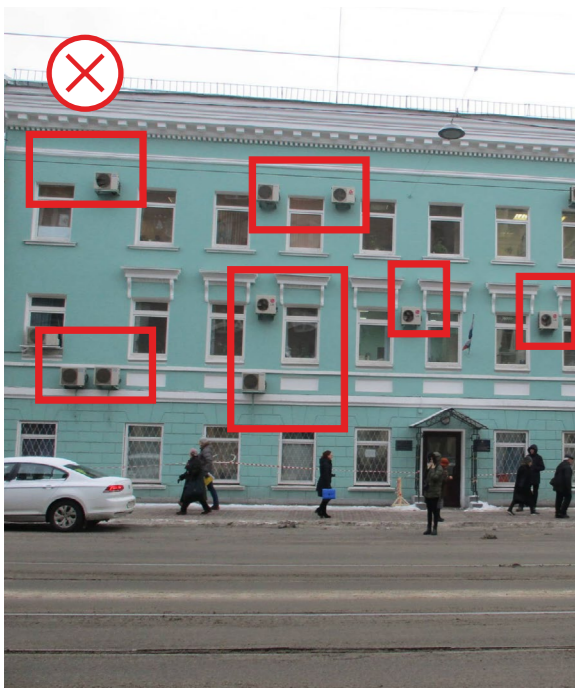
ГРОМКОГОВОРТЕЛИ



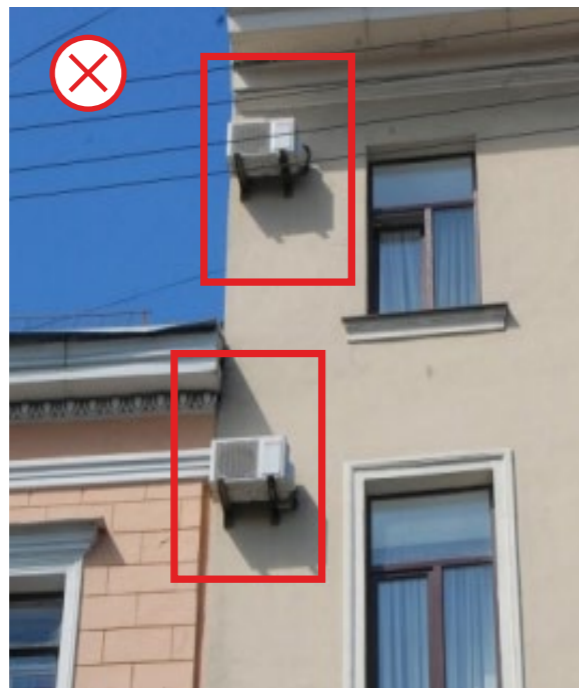
СВЕТИЛЬНИКИ



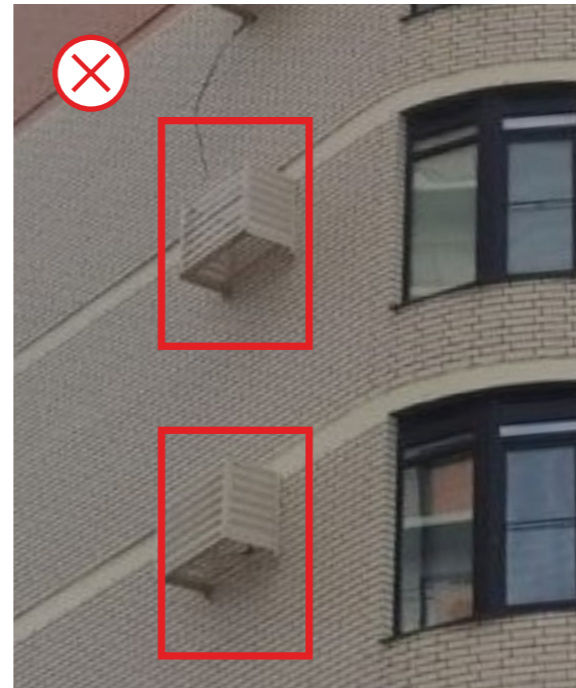
⊗ ЗАПРЕЩЕНО РАЗМЕЩЕНИЕ ИНЖЕНЕРНОГО И ТЕХНИЧЕСКОГО ОБОРУДОВАНИЯ НА ЛИЦЕВЫХ ФАСАДАХ ЗДАНИЙ И СООРУЖЕНИЙ



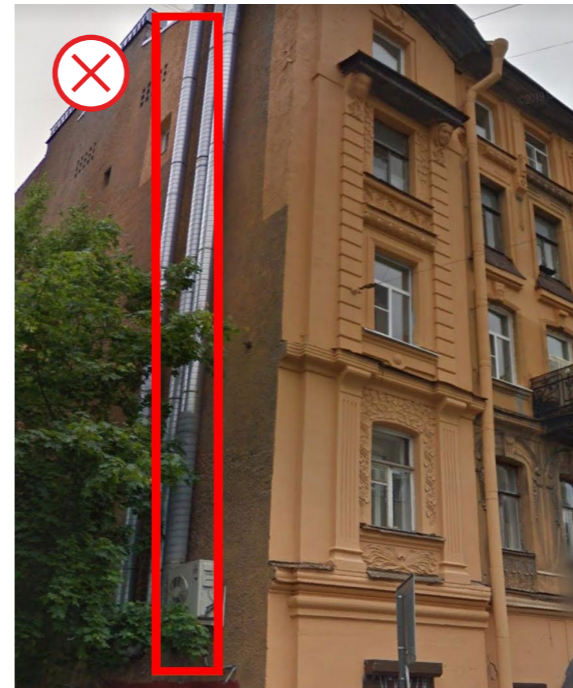
КОНДИЦИОНЕРЫ



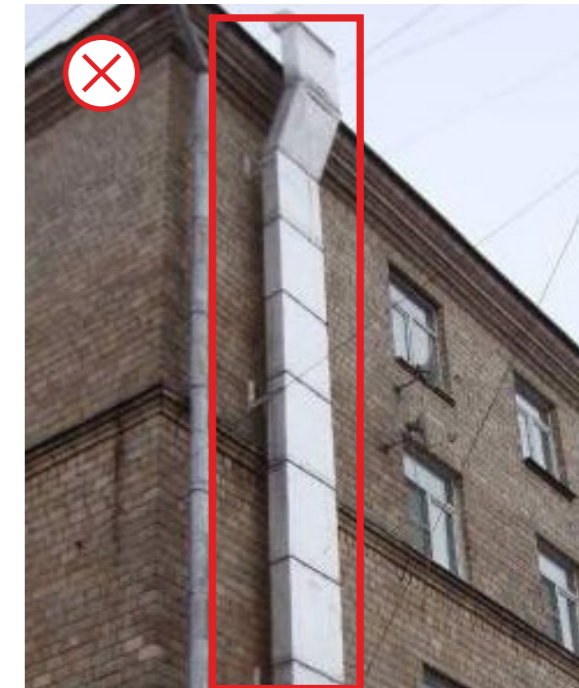
КОНДИЦИОНЕРЫ



ДЕКОРАТИВНЫЕ ЭКРАНЫ



**ВЕНТИЛЯЦИОННЫЙ
ТРУБОПРОВОД**



**ВЕНТИЛЯЦИОННЫЙ
ТРУБОПРОВОД**



АНТЕННА



ЗАЩИТНЫЕ РЕШЕТКИ



ЗАЩИТНЫЕ РЕШЕТКИ



ЗАЩИТНЫЕ РЕШЕТКИ



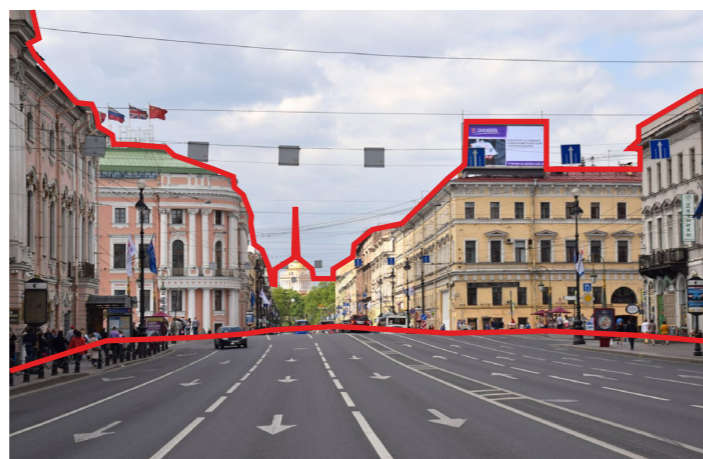
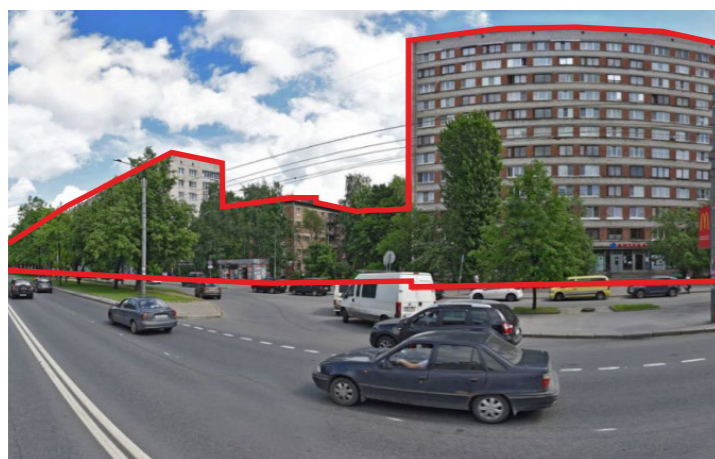
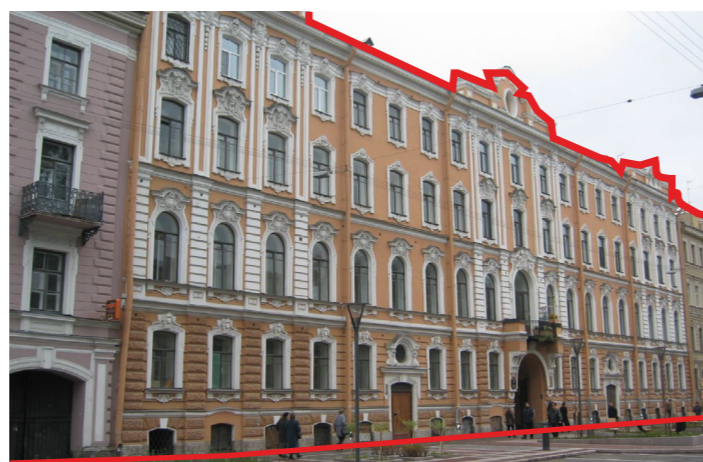
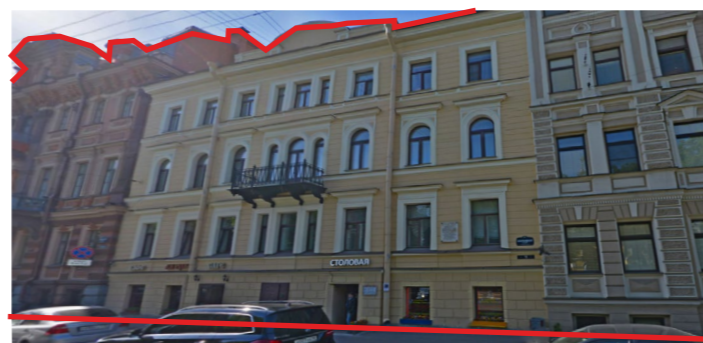
ЗАЩИТНЫЕ РЕШЕТКИ



Лицевой фасад – фасад здания, сооружения, просматривающийся (воспринимаемый) с территории площадей, улиц, набережных, территорий зеленых насаждений общего пользования, акватории водных объектов.

Если из окон вашей квартиры или нежилого помещения видна городская площадь, улица, проспект, бульвар, переулок, набережная, акватория водных объектов (река, канал), то данный фасад здания лицевой и размещать инженерное и техническое оборудование (включая кондиционеры, вентиляционные трубопроводы, вентиляционные решетки, декоративные решетки, антенны) на его поверхности **запрещено** (за исключением скрытых для визуального восприятия мест).

Примеры лицевых фасадов



— граница просматриваемых зданий, сооружений

Я вижу на лицевых фасадах огромное количество инженерного и технического оборудования – как им удалось получить разрешение?

Это инженерное и техническое оборудование на лицевых фасадах зданий и сооружений размещено самовольно. Если инженерное и техническое оборудование установлено либо монтируется на фасаде самовольно, без необходимого разрешения, то собственник помещения совершил либо совершает административное правонарушение, что предусматривает административный штраф, а установленное инженерное и техническое оборудование подлежит демонтажу.

В соответствии с пунктом 4.4 приложения № 4 к Эстетическим регламентам запрещается размещение инженерного и технического оборудования, в том числе на лицевых фасадах, кроме размещения в скрытых для визуального восприятия местах.

Под лицевым фасадом согласно пункту 1.7 Правил благоустройства понимается фасад здания, сооружения, просматривающийся (воспринимаемый) с территории площадей, улиц, набережных, территорий зеленых насаждений общего пользования, акватории водных объектов.

В соответствии с пунктом 2 статьи 20-1 Закона Санкт-Петербурга от 31.05.2010 №273-70 «Об административных правонарушениях в Санкт-Петербурге», несоблюдение требований к размещению инженерного и технического оборудования на лицевых фасадах является административным правонарушением и влечет наложение административного штрафа.

Не могу самостоятельно определить является ли мой фасад лицевым.

Вы можете задать вопрос в чате специалисту КГА по ссылке:

<https://portal.kgainfo.spb.ru/KGAMap/Auth/Index?ReturnPath=/KGAMap/Messenger>

Мой фасад лицевой, что делать?

Разрешается размещать инженерное и техническое оборудование в скрытых для визуального восприятия местах (см. стр.15).

2

Порядок согласования



Сколько времени занимает согласование размещения инженерного и технического оборудования на фасадах зданий, сооружений в КГА?

Решение о согласовании либо о несогласовании принимается в срок, не превышающий 15 рабочих дней с даты поступления заявления.

Как долго действует согласование?

Согласование действует бессрочно, если вы не будете менять внешний вид и расположение инженерного и технического оборудования.

В противном случае — нужно заново получать согласование.

Не позднее 30 дней после установки инженерного и технического оборудования необходимо уведомить об этом КГА. Без уведомления установка инженерного и технического оборудования считается самовольной.

Могу ли я сам, не обращаясь в компании по согласованию, подать документы в КГА?

Да, конечно! Рассмотрение вопроса осуществляется КГА в рамках государственной услуги на безвозмездной основе.

Для подачи заявления на предоставление государственной услуги по согласованию проектов благоустройства в форме электронного документа в КГА Вы можете использовать портал оказания государственных услуг (<http://gu.spb.ru>).

Могу ли я подать документы, если я не являюсь собственником квартиры/нежилого помещения?

Да, но в этом случае необходимо также предоставить доверенность от собственника помещения.

Какой отдел в КГА занимается непосредственно вопросом согласования размещения инженерного и технического оборудования на фасадах зданий, сооружений?

Отдел архитектуры и инженерного оборудования фасадов Управления городской среды.

Если я хочу разместить несколько элементов инженерного и технического оборудования фасадов зданий, сооружений (на фасаде они будут рядом), мне нужно согласовывать каждый отдельно или можно подать один пакет документов?

Можно подать один пакет документов (один лист согласования) установленной формы при условии идентичности элементов благоустройства (например один пакет документов на размещение 3-х кондиционеров).



Возможные варианты подачи заявления:

- на портале оказания государственных услуг (<http://gu.spb.ru>);

К заявлению **обязательно** приложить перечень документов:

- копия документа, удостоверяющего личность заявителя;
- доверенность, оформленная в установленном законодательством порядке (при обращении лица, уполномоченного заявителем);
- лист согласования (типовой бланк на размещение инженерного и технического оборудования) в формате – .doc;
- согласие на обработку персональных данных.

Формы документов перечня доступны по ссылке :

<http://kgainfo.spb.ru/obrascheniya-i-uslugi/ustanovlennye-formy-obrashchenij-i-obra/>

Непредставление заявителем перечисленных документов является основанием для принятия КГА решения об отказе в приеме заявления.

Дополнительно заявитель по собственной инициативе вправе представить заверенные копии или оригиналы правоустанавливающих документов на земельный участок и(или) объекты капитального строительства, помещение, кадастровый паспорт земельного участка.

Что такое лист согласования?


Лист согласования — это упрощенный вид проекта благоустройства, состоящий из текстовых и графических материалов. Он разрабатывается в целях размещения одного или нескольких идентичных элементов (например одного или 5-ти кондиционеров) в границах одного фасада здания.

В случае наличия запрета на размещение инженерного и технического оборудования на фасадах зданий и сооружений (см. стр. 6) разработка листа согласования нецелесообразна, так как согласован КГА он не будет.

*Лицевой фасад — фасад здания, сооружения, просматривающийся (воспринимаемый) с территории площадей, улиц, набережных, территорий зеленых насаждений общего пользования, акватории водных объектов.



Пример Листа согласования

Планировка объекта благоустройства М 1:500 на материалах актуального топографического плана с отобранном элементов благоустройства	Заполняется для объектов благоустройства – территорий и земельных участков	
	 Приложение к распоряжению Комитета по градостроительству и архитектуре от _____ № _____	
	Правительство Санкт-Петербурга Комитет по градостроительству и архитектуре 191028, Санкт-Петербург, пл. Ломоносова, д.2 ЛИСТ СОГЛАСОВАНИЯ	
	Структурные подразделения Комитета по градостроительству и архитектуре	Заместитель председателя Комитета по градостроительству и архитектуре
	Принятое решение (в случае отказа в согласовании указываются причины):	
	ЗАПОЛНЯЕТСЯ СОТРУДНИКАМИ КОМИТЕТА	
	Район	Центральный район Санкт-Петербурга
	Адрес размещения объекта благоустройства	Ул. Маяковского, д.42, лит. А, пом. 10 Н
	Вид объекта благоустройства	Фасад нежилого здания
	Вид элемента благоустройства	Кондиционер (3 шт.)
Заявитель (владелец) (Наименование организации ФИО, адрес, телефон)	Иванов Иван Иванович, Санкт-Петербург, пл. Ломоносова д.2, +7 921 000 00 00	
Проектировщик (Наименование организации ФИО, адрес, телефон)	ООО «Наименование организации» 194017, Россия, Санкт-Петербург, ул. Зодчего Росси, д. 1-3 Петров Петр Петрович, +7 921 000 00 00	

ФАСАД ЖИЛОГО (НЕЖИЛОГО) ЗДАНИЯ / ТЕРРИТОРИЯ

КОНДИЦИОНЕР / ВИДЕОКАМЕРА/ АНТЕННА / ВЕНТИЛЯЦИОННАЯ РЕШЕТКА/ ...



Пример Листа согласования

ПРЕДЛОЖЕНИЯ ПО РАЗМЕЩЕНИЮ ЭЛЕМЕНТА БЛАГОУСТРОЙСТВА		Приложение к распоряжению Комитета по градостроительству и архитектуре от _____ № _____	
<p>места размещения</p> <p>Фотофиксация (Общий вид объекта благоустройства, фрагмент места размещения элемента благоустройства) заполняется по состоянию до размещения элемента благоустройства</p>	<p>ФОТО 1 ФОТОФИКСАЦИЯ ФАСАДА ЦЕЛИКОМ</p> <p>ФОТО 2 ФРАГМЕНТ МЕСТА РАЗМЕЩЕНИЯ ЭЛЕМЕНТА БЛАГОУСТРОЙСТВА</p>	<p>Общий вид объекта благоустройства с размещенным элементом благоустройства с обозначением основных габаритов, высотных отметок</p>	<p>ОБЩИЙ ВИД ОБЪЕКТА БЛАГОУСТРОЙСТВА с размещенным элементом благоустройства с обозначением основных габаритов, высотных отметок (чертеж фасада)</p>
<p>Фотофиксация (Общий вид объекта благоустройства, фрагмент места размещения элемента благоустройства)</p>	<p>СИТУАЦИОННЫЙ ПЛАН ОБЪЕКТА БЛАГОУСТРОЙСТВА (Стрелкой указать место размещения элемента(ов) благоустройства) Ситуационный план можно найти на официальном сайте Региональной геоинформационной системы (Ргис) www.rgis.spb.ru</p>		
<p>роизводства</p> <p>Ситуационный план</p>	<p>КОМПЬЮТЕРНЫЙ МОНТАЖ ЭЛЕМЕНТА БЛАГОУСТРОЙСТВА НА ОБЪЕКТЕ БЛАГОУСТРОЙСТВА НА МАТЕРИАЛАХ ФОТОФИКСАЦИИ (Фотомонтаж элемента благоустройства на ФОТО 1 или ФОТО 2)</p>	<p>Общий вид объекта благоустройства с размещенным элементом благоустройства с обозначением основных габаритов, высотных отметок</p>	<p>Общий вид объекта благоустройства с размещенным элементом благоустройства с обозначением основных габаритов, высотных отметок (чертеж фасада)</p>



Не позднее 30 дней после установки инженерного и технического оборудования необходимо уведомить об этом КГА. Без уведомления установка кондиционера считается самовольной. Учет элементов благоустройства осуществляется в одностороннем порядке.

Какие документы необходимы для уведомления Комитета по градостроительству и архитектуре об установке согласованного кондиционера?

Уведомление пишется в свободной форме с приложением фотографии установленного кондиционера с указанием номера согласованного листа согласования.

Уведомление может быть направлено в КГА:

- через электронную приемную Администрации Санкт-Петербурга (<https://letters.gov.spb.ru>)

При направлении уведомления через электронную приемную Администрации Санкт-Петербурга (<https://letters.gov.spb.ru>), уведомлению присваивается входящий номер КГА, который отображается в личном кабинете пользователя.

- на электронную почту КГА (kga@kga.gov.spb.ru)

При направлении уведомления на электронную почту КГА (kga@kga.gov.spb.ru), уведомлению присваивается входящий номер КГА, который можно узнать, позвонив в информационную приемную КГА по номеру телефона 576-16-00.

Председателю Комитета
по градостроительству и архитектуре -
главному архитектору Санкт-Петербурга
Григорьеву В. А.

от
(Ф.И.О. лица, обращающегося в целях проведения
учета элемента(ов) благоустройства - заявителя или
его представителя)
(указываются данные документа, удостоверяющего
личность обратившегося лица, ИНН, ОГРН
индивидуального предпринимателя)

действующего от имени
(Ф.И.О. или наименование заявителя)
на основании

(указываются данные документа,
подтверждающего
полномочия представителя)

контактный телефон
адрес для корреспонденции

Адрес электронной почты:

ЗАЯВЛЕНИЕ

Настоящим заявлением уведомляю о приемке мною элементов благоустройства и их соответствии согласованному проекту благоустройства и прошу произвести учет следующих элементов благоустройства:

(указывается наименование элементов благоустройства согласно проекту благоустройства либо эстетическому регламенту (в случае отсутствия необходимости разработки проекта благоустройства согласно пункту 1.4 приложения №3 к Правилам благоустройства ПП от 09.11.2016 №961)

размещенных по адресу: Санкт-Петербург, _____
(указывается адрес размещения)

на объекте благоустройства: фасаде/территории/земельном участке
(выбрать объект благоустройства)

в соответствии с проектом благоустройства, заключение о согласовании от № _____
(указывается номер и дата заключения КГА о согласовании проекта благоустройства)

в соответствии с Эстетическим регламентом

(заполняется в случае отсутствия необходимости разработки проекта благоустройства согласно пункту 1.4 приложения №3 к Правилам благоустройства ПП от 09.11.2016 №961)

Приложение: фотоматериалы на _____ л.

« ____ » _____ 20 ____ г.
(дата обращения заявителя)

(подпись, расшифровка)



3

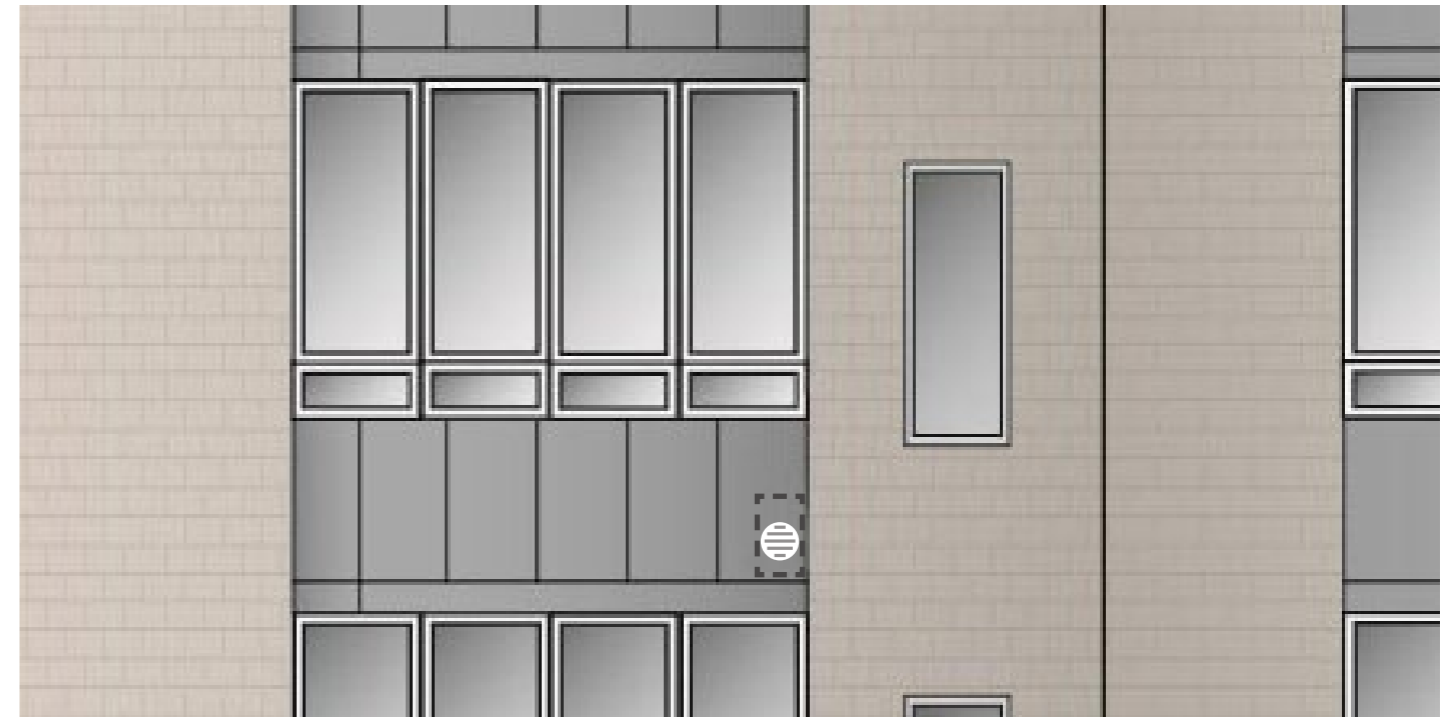
Основные требования по размещению кондиционеров на фасадах зданий, сооружений



Варианты размещения кондиционеров на лицевых фасадах



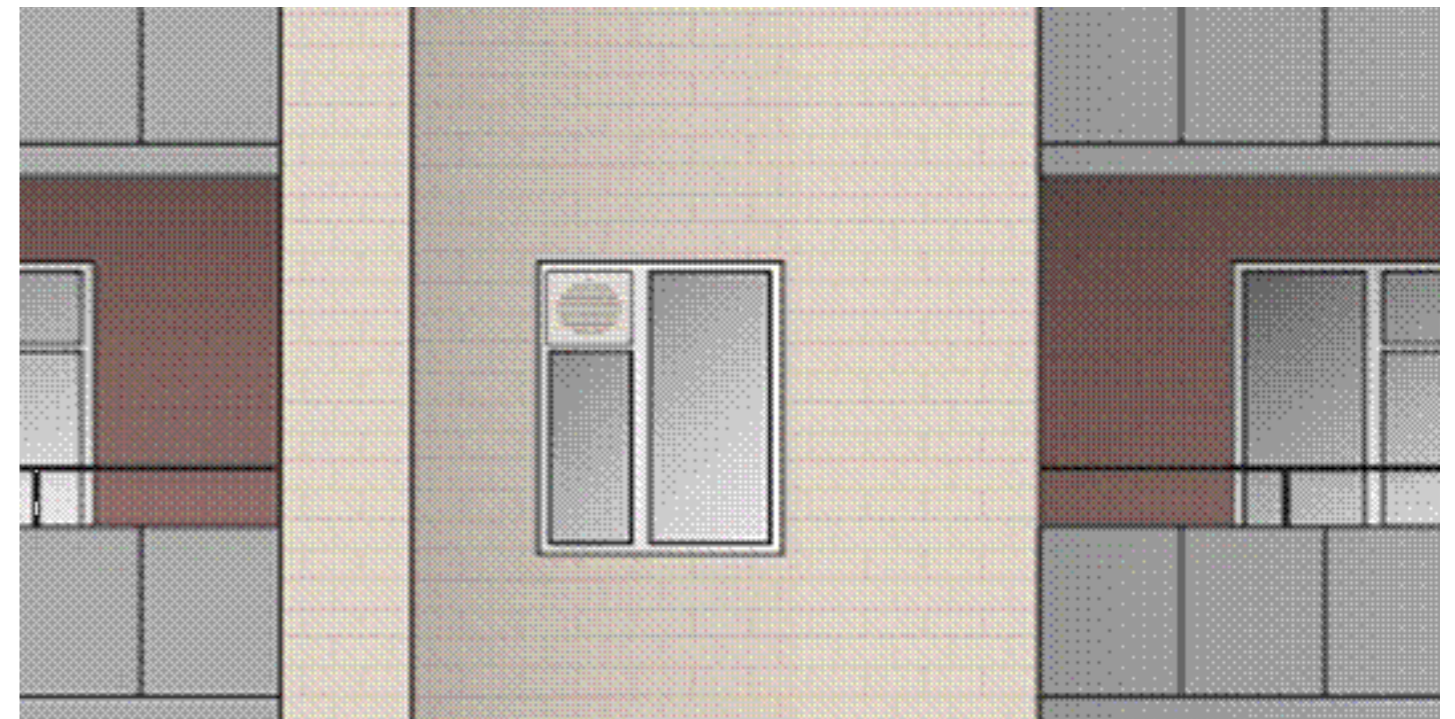
Скрытый кондиционер. Можно установить кондиционер внутри помещения (моноблок) и разместить вентиляционную решетку диаметром не более 20 сантиметров на лицевом фасаде.



На балконе с остеклением. Можно установить кондиционер на остекленном балконе и разместить вентиляционную решетку диаметром не более 20 сантиметров на лицевом или дворовом фасаде.



В нишах и лоджиях. Кондиционер можно разместить в нише или на лоджии лицевого или дворового фасада в незаметном с улицы месте.

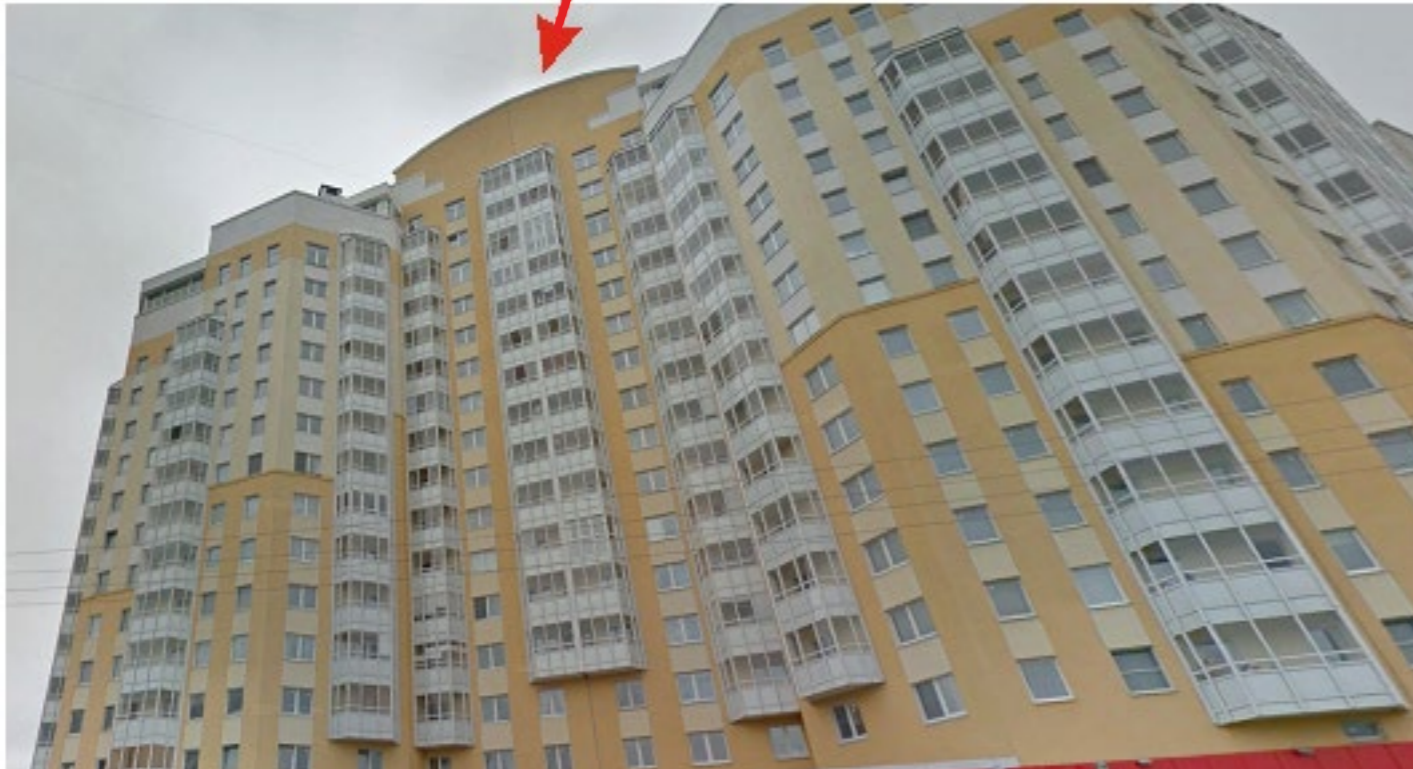


В верхней части оконного проема. Кондиционер можно установить в верхней части окна без выхода за границы фасада.



Варианты размещения кондиционеров на лицевых фасадах

Место установки кондиционера



На крыше. Кондиционер можно разместить на кровле.



В арке. Кондиционер можно установить в арке на высоте более трех метров. В случае лицевого фасада за скрывающим его размещение — конструктивным элементом арки/декоративным экраном.



Можно ли не согласовывать установку кондиционера?

В случае, когда кондиционер уже установлен, либо монтируется на фасаде (лицевом или дворовом) самовольно, без необходимого разрешения, собственник помещения совершил либо совершает административное правонарушение, что предусматривает административный штраф, а установленный кондиционер подлежит демонтажу.

Факт административного правонарушения может быть выявлен при плановой проверке Государственной Жилищной инспекцией Санкт-Петербурга или представителями районной администрации, а также по жалобе балансодержателя здания (УК, ТСЖ, Жилкомсервис), недовольного соседа, в том числе на портал «Наш Санкт-Петербург».

В соответствии со статьей 16 Закона Санкт-Петербурга от 31.05.2010 №273-70 «Об административных правонарушениях в Санкт-Петербурге» (далее – Закон №273-70) самовольное, в нарушение Правил благоустройства, размещение элемента благоустройства является административным правонарушением и требует принятия мер административного воздействия.

В соответствии со статьей 18 Закона №273-70 самовольное изменение фасада здания является административным правонарушением и требует принятия мер административного воздействия.

В соответствии со статьей 20-1 Закона № 273-70) несоблюдение требований к размещению инженерного и технического оборудования на лицевых фасадах является административным правонарушением и влечет наложение административного штрафа.

С какими органами власти нужно согласовывать установку кондиционера?

Согласованием размещения кондиционеров в Санкт-Петербурге занимается Комитет по градостроительству и архитектуре (КГА).

В домах, относящихся к объектам культурного наследия, эту функцию выполняет Комитет по государственному контролю, использованию и охране памятников истории и культуры (КГИОП).

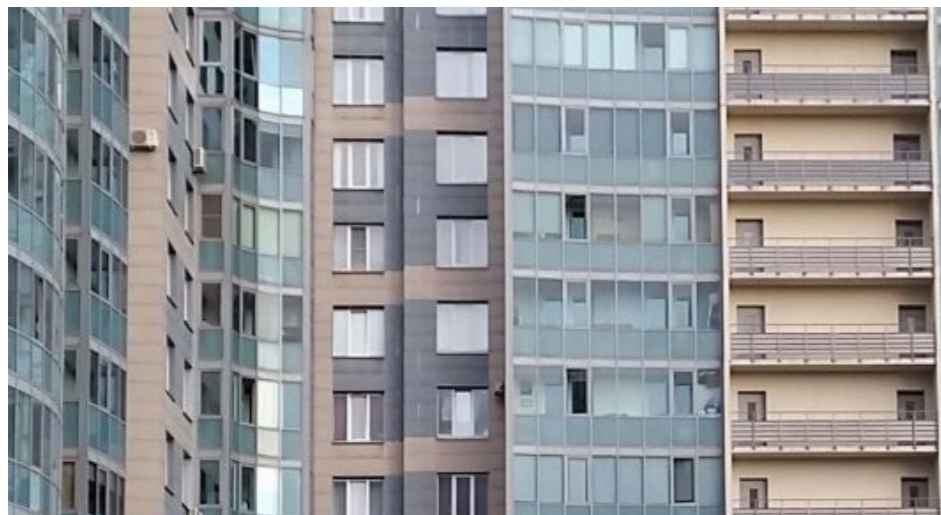
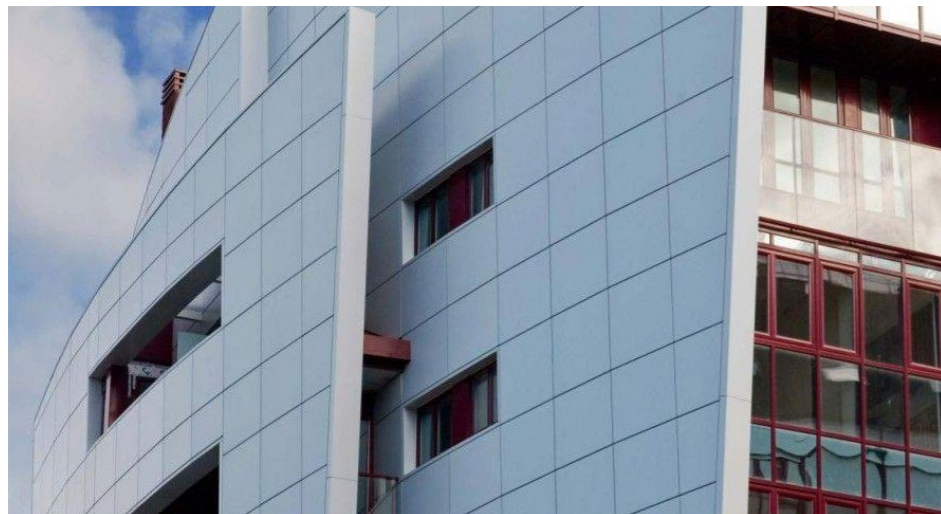
Согласование кондиционера с КГА предусматривает только согласование архитектурного решения (внешнего вида и места размещения кондиционера на фасаде здания), все имущественные вопросы, связанные с использованием общего имущества многоквартирного дома – фасада здания заявитель решает самостоятельно.

Каковы требования к установке кондиционеров?

- Если имеется тротуар вдоль фасада здания для прохода пешеходов то размещать кондиционер на фасаде над тротуаром **запрещено**. Согласно пункту 4.4. Правил благоустройства территории Санкт-Петербурга в части, касающейся эстетических регламентов объектов благоустройства и элементов благоустройства, утвержденных постановлением Правительства от 31.01.2017 №40, запрещается размещение инженерного и технического оборудования (кондиционеров) над тротуарами.
- Размещение кондиционера осуществляется на **ровной поверхности** наружной стены фасада (см. стр. 18).
- Размещение на архитектурных деталях, элементах декора фасада **запрещено**. Согласно пункту 4.5. Правил благоустройства территории Санкт-Петербурга в части, касающейся эстетических регламентов объектов благоустройства и элементов благоустройства, утвержденных постановлением Правительства от 31.01.2017 №40, запрещается размещение инженерного и технического оборудования фасадов (кондиционеров) на архитектурных деталях, элементах декора фасада (см. стр. 19).
- Если **ширина простенка**, в границах которого планируется размещение кондиционера на фасаде, **до 1,5 м** рекомендовано размещение кондиционера с привязкой к верхней отметке оконного (дверного) проема и центральной оси простенка (см. стр. 20).
- Если **ширина простенка**, в границах которого планируется размещение кондиционера на фасаде, **свыше 1,5 м** рекомендовано размещение кондиционера с привязкой к верхней отметке оконного (дверного) проема и минимальным расстоянием до края оконного (дверного) проема в **0,1 м** (см. стр. 20).
- Размещение кондиционера между окнами. Верхний край кондиционера должен совпадать с верхней кромкой окна. Если выше или ниже этажом есть другие кондиционеры, то они должны располагаться строго друг над другом (см. стр. 20).
- Размещение кондиционеров на фасаде должно носить комплексное решение и предусматривать минимальный выход технических устройств на поверхность фасада. Конструкция крепления кондиционеров должна предусматривать минимальный контакт с поверхностью фасада, группировку ряда элементов на общей несущей основе и технологичность крепежа.



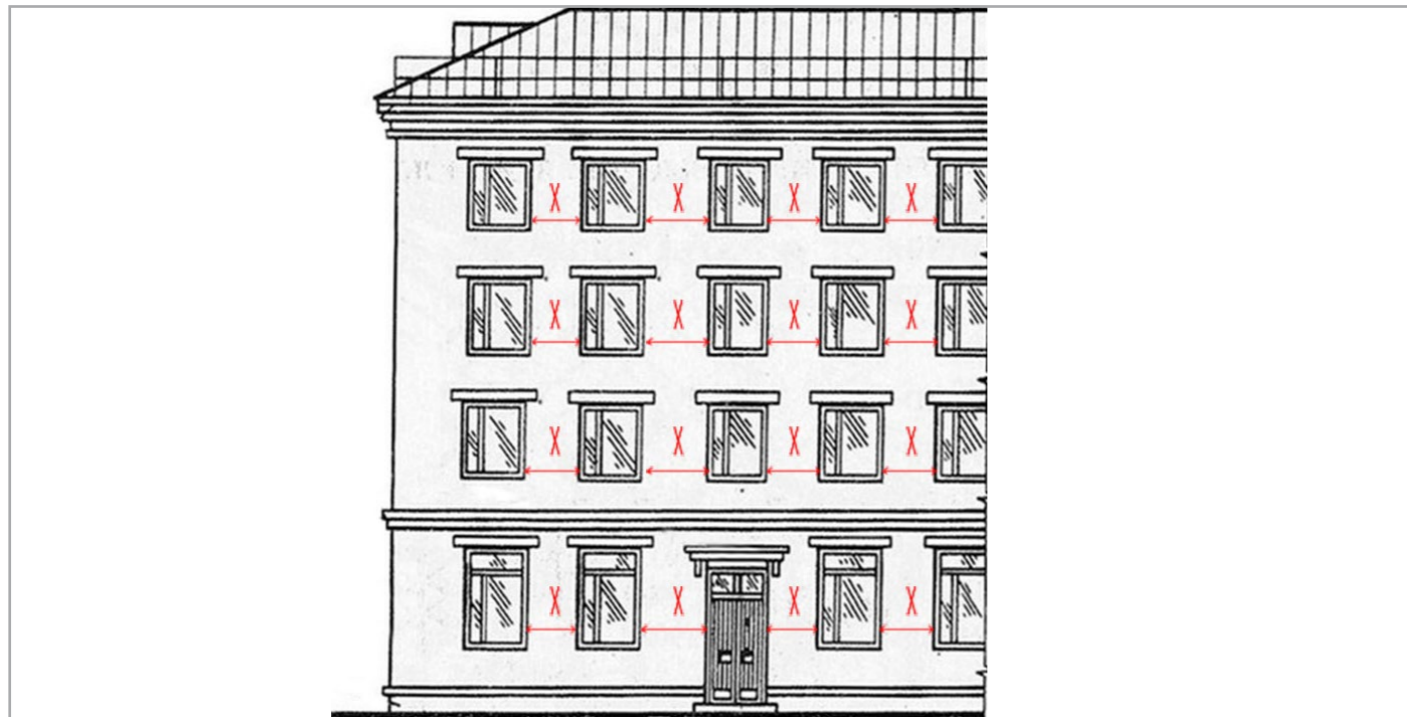
Примеры ровной поверхности наружной стены фасада



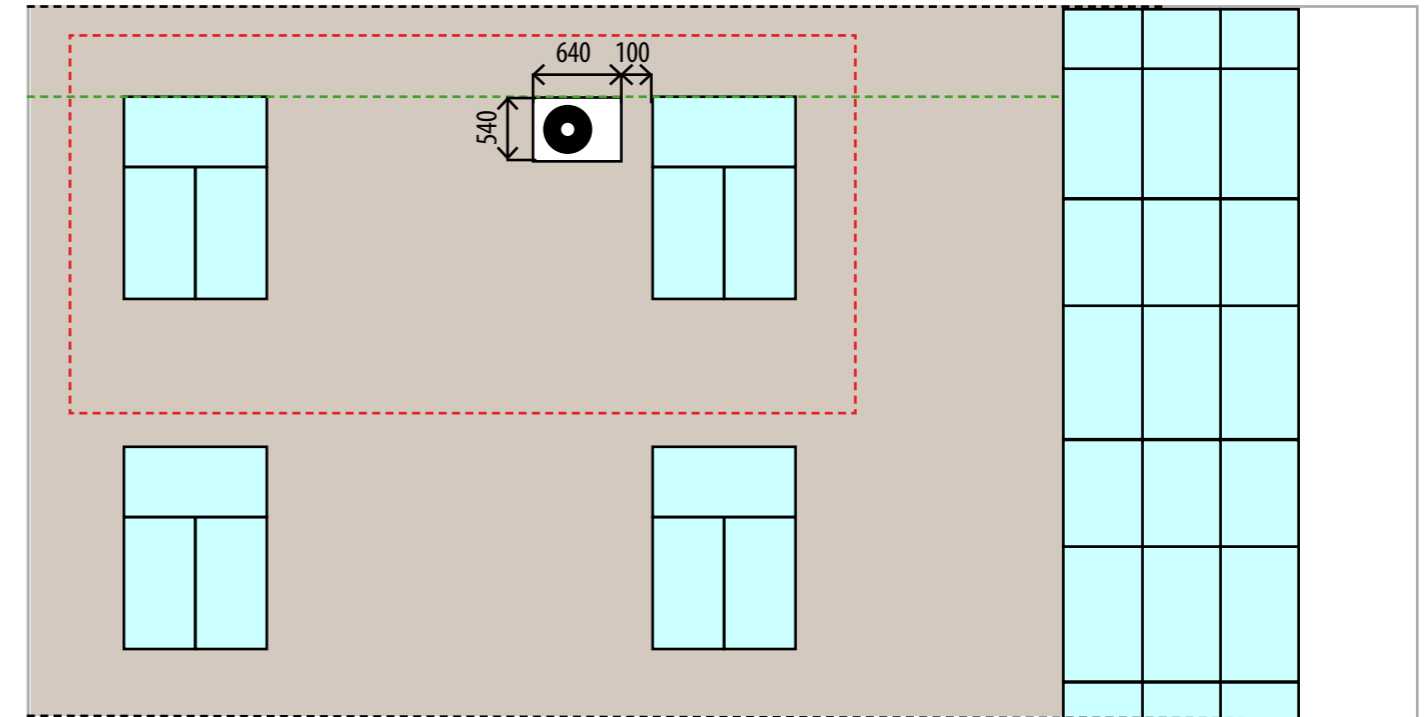
Примеры поверхности наружной стены фасада с архитектурными деталями и элементами декора



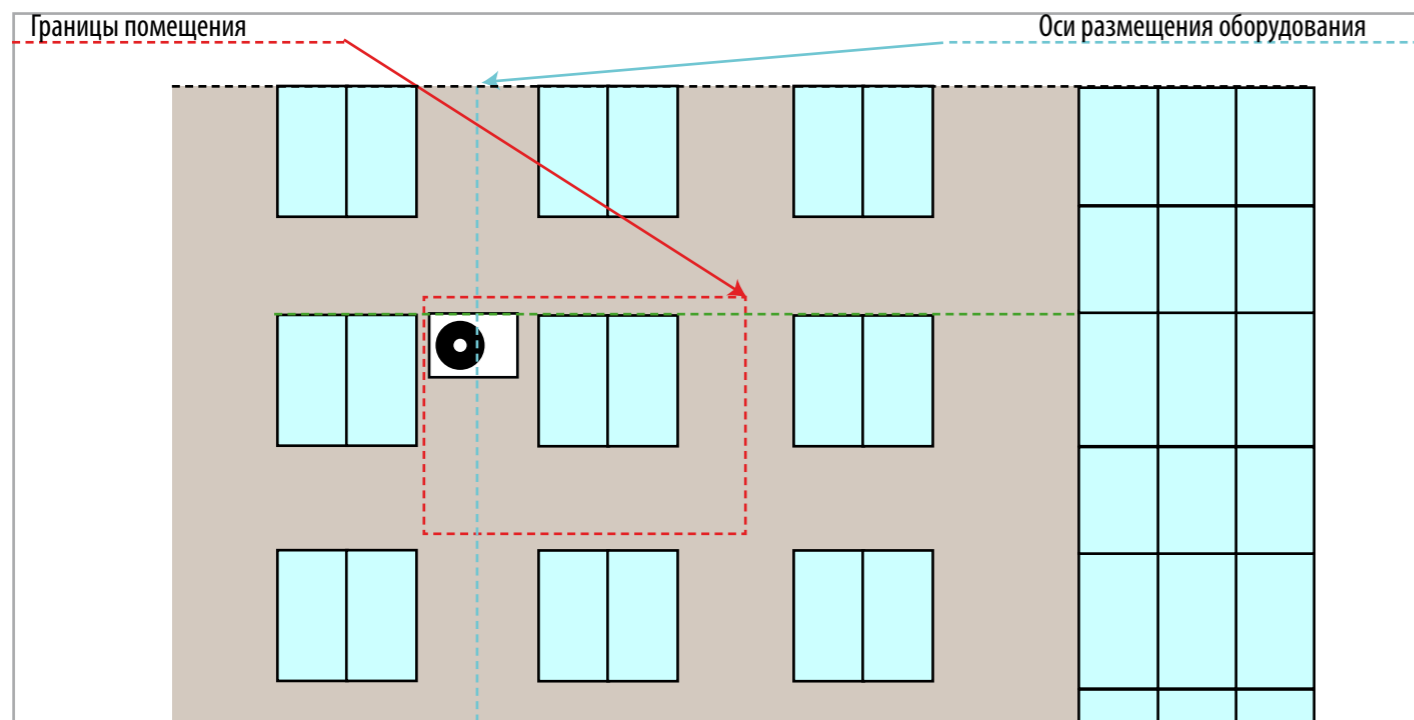
Пример размещения кондиционеров в простенках



X Простенок
←→ Ширина простенка



Размещение кондиционера с привязкой к верхней отметке оконного (дверного) проема и минимальным расстоянием до края оконного (дверного) проема в 0,1 м



Размещение кондиционера с привязкой к верхней отметке оконного (дверного) проема и центральной оси простенка



Верхний край кондиционера должен совпадать с верхним краем окна

